



ストップ敗血症 目指せ救命



ストップ敗血症 目指せ救命



一般社団法人 日本集中治療医学会

〒113-0033 東京都文京区本郷3-32-7 東京ビル8F TEL:03-3815-0589 FAX:03-3815-0585
<http://www.jsicm.org/index.html> <http://敗血症.com> <http://www.world-sepsis-day.org/>

世界
9 敗血症
13 デー



一般社団法人 日本集中治療医学会

敗血症 ご存知ですか？

世界中で数秒に1人が敗血症で亡くなっています。

敗血症とは、感染症により臓器の障害が起こっている状態を言います。

臓器障害やショックを起こすと死亡率は30%にも達します。

迅速な診断と早期の治療が重要です。

手洗いなどの感染予防も重要です。

世界
9 敗血症
13 デー

「敗血症」って何ですか？

敗血症とは、**感染症により臓器の障害が起こっている状態**を言います。

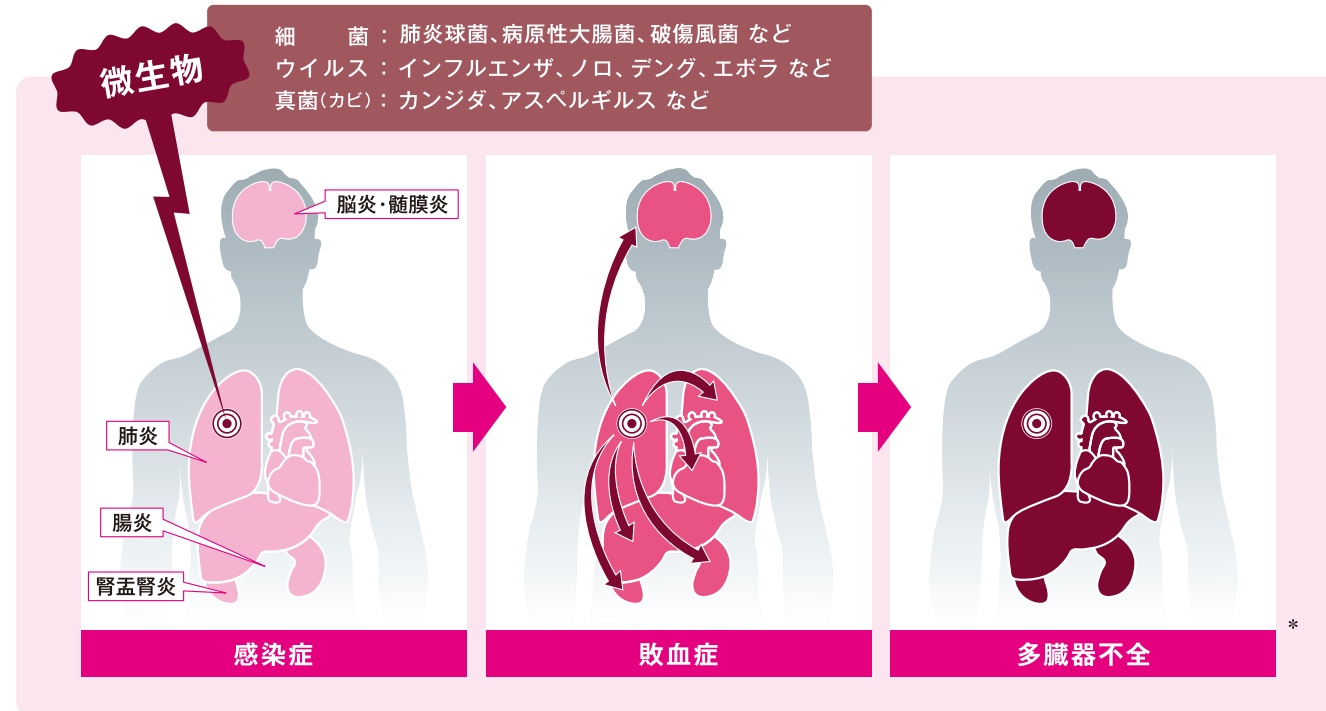
感染症とは、微生物〔細菌やウイルス、カビなど〕が体内に侵入することを言い、

微生物が侵入すると、私たちの体は防御反応を起こして、微生物を退治し感染症を治そうとします。

ときには、防御反応がコントロールできなくなり、自分自身の体の臓器（心臓、肺、腎臓など）が障害を受けることがあります。

これが**敗血症**です。

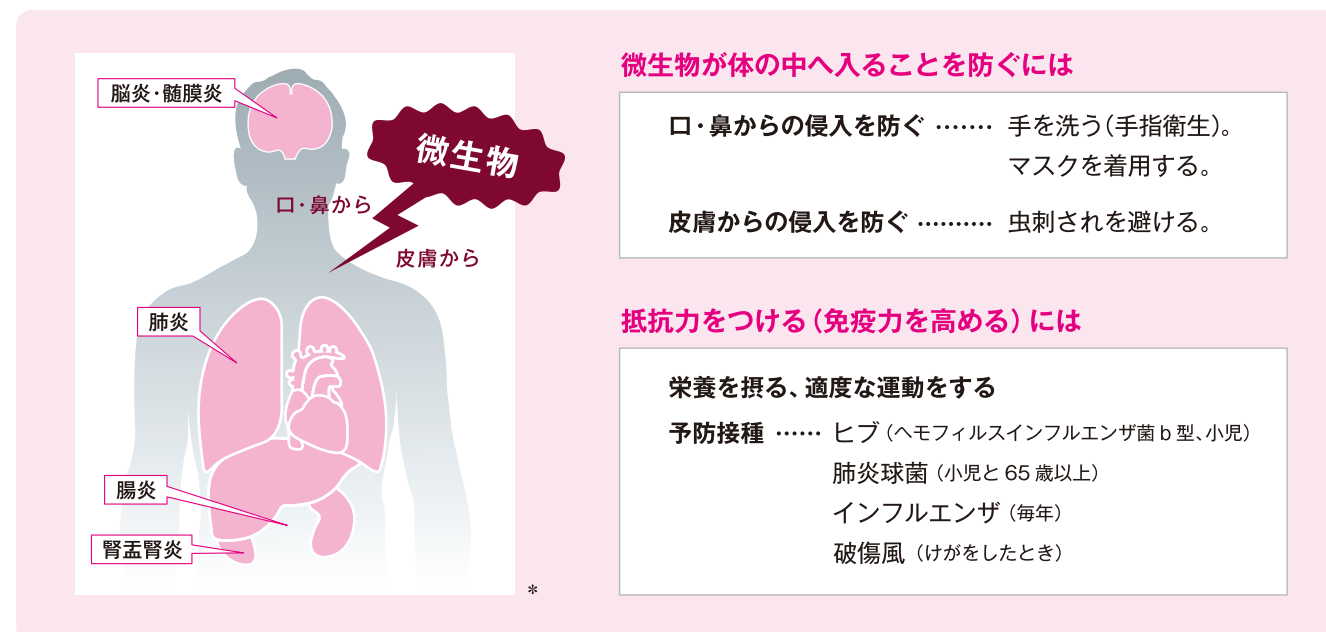
敗血症では、集中治療室での専門的な治療が必要となります。



敗血症は予防できますか？

敗血症の原因となる**微生物が体の中へ入ることを防ぐ**のが一番の予防です。

また、体に入った微生物に負けないように**抵抗力をつける(免疫力を高める)**ことも重要です。

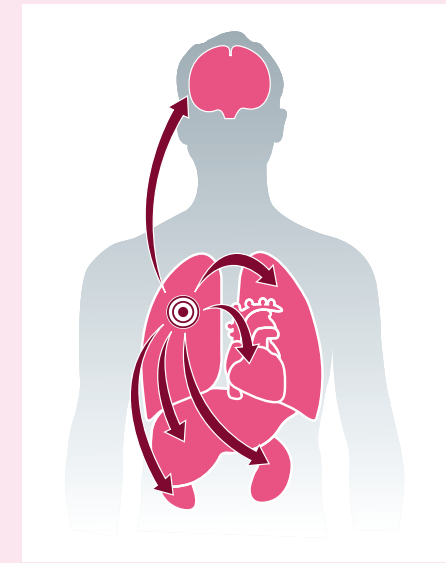


どんな時に敗血症を疑いますか？

肺炎、下痢、膀胱炎、傷の化膿などの身近な感染症を発端に、次のような症状が出現する場合は、敗血症を疑います。

- 発熱している (38℃以上)
- 体温が低い (36℃以下)
- 脈が速い (90回/分以上)
- 呼吸が速い (20回/分以上)
- 意識が悪い (様子がおかしい)
- 全身がむくんでいる
- 血圧が普段より低い
- 手足が異常に冷たい

このうち2つ以上が当てはまるなら、**医療機関の受診をお勧めします。**



ストップ 敗血症 目指せ救命

Global Sepsis Alliance (世界敗血症連盟)

2020年に向けての展望



2016年の現状

- 敗血症は毎年、大腸がんや乳がんを合わせた数よりも多くの命を奪っています。原因として、多剤耐性菌や毒性の強い病原体の出現に加え、抵抗力の弱い高齢者が増加していることも挙げられます。
- 発展途上国では、低栄養、貧困、衛生環境の悪化、ワクチンの未接種も敗血症の原因として問題となっています。
- 敗血症は、一般市民や医療従事者の間でも重篤で緊急を要する状態とはまだ認識されていません。敗血症の知識を広め、予防や治療を系統立てて行うことにより、敗血症で失う命を救うことにつながります。

2020年までの達成目標

1. 感染症の予防対策により敗血症の**発症率を20%低下**させます。
2. 敗血症の早期発見と治療体制の確立により**救命率を10%改善**させます。
3. 世界中で、**適切なリハビリテーション**を受けられるようにします。
4. 一般市民と医療従事者の敗血症に対する**理解と認知度**を高めます。
5. 敗血症を予防・治療することによる**社会的な効果**を評価します。